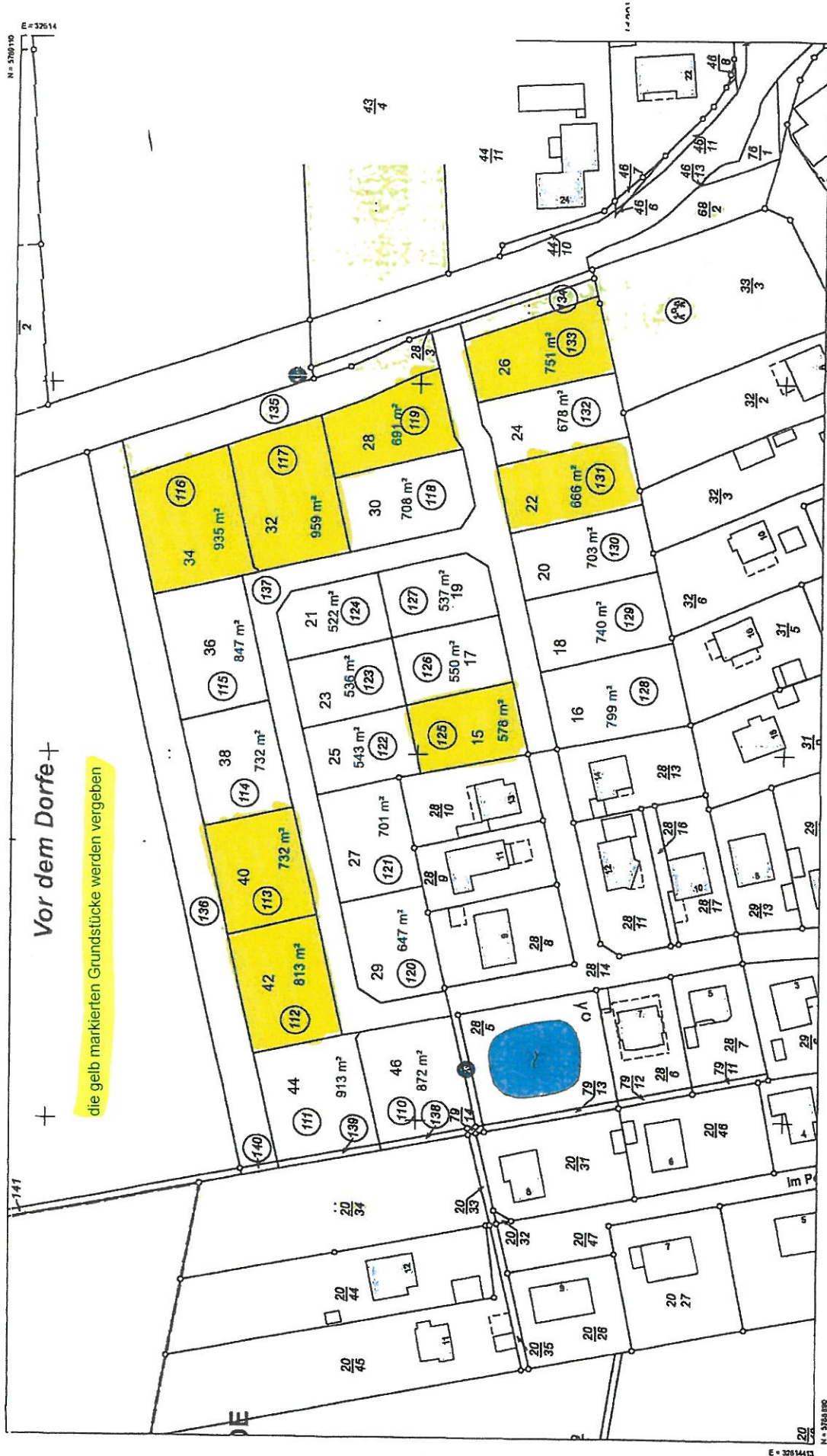


Sonderungsplan mit Grundstücksgrößen
 schwarze Ziffern = Hausnummern
 rot umkreiste Ziffern = Flurstücke

Vor dem Dorfe

die gelb markierten Grundstücke werden vergeben



Verantwortlich für den Inhalt:
 Landesamt für Geoinformation und Landesvermessung Niedersachsen
 Regionaldirektion Braunschweig-Wolfsburg · Katasteramt Wolfsburg ·
 Harztorwall 24 B
 38300 Wolfsburg
 06.08.2024
 03.08.2024

Vermessungs- und Katasterverwaltung
 Niedersachsen
 Gemeinde: Cramlingen
 Gemarkung: Schulenode
 Flur: 2 Flurstück: 110



Bereitgestellt durch:
 Landesamt für Geoinformation und Landesvermessung Niedersachsen
 · Katasteramt Wolfsburg
 Harztorwall 24 B
 38300 Wolfsburg
 06.08.2024
 03.08.2024

Bei einer Verwendung für nichtigere oder wirtschaftliche Zwecke ohne schriftliche Genehmigung sind die Allgemeinen Geschäfts- und Nutzungsbedingungen (AGNB) zu beachten, ggf. sind zusätzliche Nutzungsbedingungen anzufordern. Einem zusätzlich mit der für den Inhalt verantwortlichen Behörde abzuschließenden Nutzungsvorgang zu erwerben.

M Maßstab 1:1000

N = 3769190
 E = 3251413