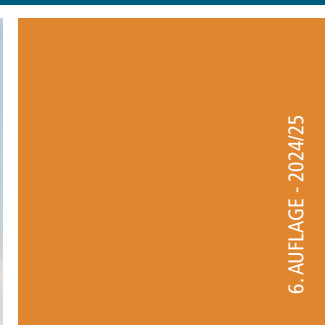
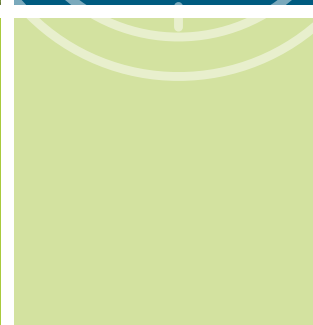




CREMLINGER KOMPASS

EIN WEGWEISER - PRÄSENTIERT VON DER RUNDSCHAU





**Der Weg zu einer besseren Welt
beginnt vor der Haustür.**

Morgen kann kommen.

Wir machen den Weg frei.

Arbeitgeber, Ausbilder, Auftraggeber, Unterstützer
gemeinnütziger Projekte und verlässlicher Partner
auch in schwierigen Zeiten – wir sind mehr als nur
die leistungsstarke Genossenschaftsbank der Region.



**Volksbank eG
Wolfenbüttel**

www.Volksbank-mit-Herz.de

Kompass durch eine kulturelle Einheitsgemeinde

Liebe Leserinnen und Leser,

Ihr neuer „Cremlinger Kompass“ ist da. Er beinhaltet wieder wichtige Kontaktdaten, die Sie hin und wieder brauchen und nun nicht mehr lange suchen müssen. Wer ist im Rathaus für Dies und Das zuständig? In welchen Verein trete ich ein? Wo finde ich den benötigten Facharzt? Alles Fragen, die hier übersichtlich beantwortet werden. Die Kompass-Redaktion hat sich diesmal besonders das Thema Kultur auf die Fahnen geschrieben. Dabei tauchte eine spannende Frage auf: Kultur – was ist das überhaupt? Der deutsche Pädagoge und Autor Wolfgang Lörzer hat gesagt: „Der Besitz eines Kulturbeutels ist noch lange kein Garant für Kultur.“ Was stimmt. Ein anderer kluger Mensch hat sich zum Thema Kultur so geäußert: „Es muss nicht gleich das Weltkulturerbe sein. Der Erhalt des Stadt- und Landkulturerbes wäre schon mal ein Anfang.“ Was durchaus auch für die Einheitsgemeinde Cremlingen gilt. Irgendwo zwischen Kulturbeutel und Weltkulturerbe liegt all das, was hier vor Ort und anderswo gemeinhin als Kultur bezeichnet wird und woran man sich in Cremlingen erfreut. Lassen Sie sich inspirieren, mit offenen Augen Bekanntes wiederzuentdecken oder von einer anderen Warte aus zu sehen. Wer neu in dieser Gemeinde ist, wird angeregt, die kulturellen Seiten von Cremlingen zu entdecken. Um den Weg zu all dem Kulturellen zu finden, wird dieser Kompass behilflich sein. Natürlich ist hier auch der richtige Platz, all denen zu danken, die diesen „Cremlinger Kompass“ erst möglich gemacht haben. Da stehen die Inserenten ganz oben an. Danke ihnen allen für die gute Partnerschaft und viel Erfolg mit der Werbung im Kompass. Und ein ebenso herzlicher Dank geht an die Einheitsgemeinde Cremlingen, die uns – wie immer – sehr behilflich war. Und ja, ein Dank auch an Sie, liebe Leserinnen und Leser, dafür, dass Sie Ihren Kompass nutzen.

Herzlichst Ihr
Dieter R. Doden
Redaktion „Cremlinger Kompass“

Impressum

Verlag:
Oker11 media house by
Ideaal Werbeagentur & Verlag GmbH
Geschäftsführer: Thomas Schnelle
Juliusstraße 11, 38118 Braunschweig
Tel.: 0531 220010, Fax: 0531 2200150
Mail: info@ok11.de
Web: www.ok11.de

Redaktion:
Dieter R. Doden
Druck:
WIRmachenDRUCK GmbH
Projekt- u. Verkaufsleitung: Sandra Kilian
Anzeigen:
Oker11 media house by Ideaal
Es gilt die Anzeigenpreisliste No.3.

Inhaltsverzeichnis

Vorwort des Bürgermeisters Detlef Kaatz 5

Wegweiser durch die Verwaltung 6

Ortsräte 10

Allgemeines über Kultur 12

Kulturelles Leben 14

Sehenswertes 16

Museumslandschaft 20

Veranstaltungen 24

Versorger & Entsorger 26

Vereine und Verbände 28

Wichtige Rufnummern 30

Kirchengemeinden 32

Feuerwehr 33

Für Sie vor Ort 34

Bildung 36

Bildnachweise: Titel: Gruppe: envato elements, Jödebrunnen Destedt: Jörg-Eckehardt Pogan, Mühle Abbenrode: Privat, Kirche Gardessen: Burkhard Wittberg, S. 5: Detlef Kaatz: Gemeinde Cremlingen, S. 6-12: Envato Elements, S. 14 links: Envato Elements, S. 14 rechts: oker11 media house, S.15 links: Junge Gesellschaft Schandelah, S. 15 rechts: P. Klatte, S.16: F. Schildener, S. 17 links: Jörg-Eckehardt Pogan, S. 17 mitte: Jörg-Eckehardt Pogan, S.17 rechts: Heinrich Schamuhn, S. 18 links: Burkhard Wittberg, S. 18 mitte: Anja Hantelmann, S. 18 rechts: P. Klatte, S. 20 links: oker11 media house, S.20 rechts: Susanne Ehlers, S. 21 links: oker11 media house, S. 21 rechts: F. Schildener, S. 22 links: Heinrich Schamuhn, S. 22 mitte: D. Krause-Hotopp, S. 22 rechts: Geopark M. Glasserman, S. 24 links: Pixabay, S. 24 rechts: Junge Gesellschaft Schandelah, S. 26 Envato Elements, S. 28-34 Envato Elements, S. 35: oker11 media house, S. 36-38: Envato Elements

Steuererklärung? Wir machen das.

Für Sie vor Ort

Beratungsstellenleiterin, Silvia Dikenseli

Im Rübenkamp 13, 38162 Cremlingen

Telefon 05306 - 55 48 66 0

Silvia.Dikenseli@vlh.de, www.vlh.de/bst/3074

Vereinigte Lohnsteuerhilfe e.V. - wir beraten Mitglieder im Rahmen von § 4 Nr. 11 SIBerG.

www.vlh.de

bei Bedarf auch Hausbesuche



Mehr für mich.

Fliesen & Design

Fachbetrieb für Fliesen-, Platten- und Mosaikverlegearbeiten



- Fliesenverlegen
- Sanierung
- Silikonfugen
- Balkon/Terrassenfliesen

Wittkampsring 11, Gifhorn

Telefon: 0531 122 88 21

05371 9376832

Fax: 05371 8397594

fliesenunddesign@gmx.de

Tischlerei

ebenholz

Möbelrestaurierung • Denkmalgerechte Altbausanierung

Irmela Wrede • Tischlermeisterin

Geprüfte Restauratorin im Tischlerhandwerk

Bestattungen

Erd • Feuer • See • Wald

persönlich und hilfsbereit



Dorfstraße 2 • 38173 Mönchevahlberg
Tel. 05333-285

post@ebenholz-restaurierung.de
www.ebenholz-restaurierung.de

Tel. 05333/954323 Tel. 05333/95430
Landstraße 8 • 38154 Bernum am Elm

Öffnungszeiten

Landschlachtere:

Mo.	Ruhetag
Di. & Mi.	7 - 13 Uhr
Do.	7 - 13 & 15 - 18 Uhr
Fr.	7 - 18 Uhr

Öffnungszeiten

Restaurant:

Mo.	Ruhetag
Di. - Sa.	17 - 21 Uhr
So.	11 - 14 Uhr

Landschlachtere:

Meier
Bernum am Elm



Zum weißen Roß

Internet: www.meiers-zum-weißen-ross.de
E-Mail: hotel-weisses-ross@web.de

Wir suchen **Verstärkung** für unser Team.
Teilzeit, Mini-Job oder auch Quereinsteiger.



Der Umwelt zuliebe!
Fachfirma nach WHG

Öl - Unfall? Wir sind für Sie da!
05305 - 1345
Rund um die Uhr (24h)

Tankreinigung • Tankdemontage • Tankneuaufstellung
Tankinnenhüllenbau • Tankraumauskleidung
Tankinnenbeschichtung und vieles mehr!

Mineralöle Lang • Inh. Matthias Wolf e.K.

Schöninger Straße 25 • 38173 Sickte • Tel. +49 (0)5305 / 1345 info@mineraloele-lang.de • www.mineraloele-lang.de

Seit 1958 Ihr Fachbetrieb rund um das Thema Tankanlagen.

Vorwort

50 Jahre Gemeinde Cremlingen

Wir haben allen Grund, dieses Jubiläum zu feiern

Liebe Mitbürgerinnen und Mitbürger,

In diesem Jahr feiert die Gemeinde Cremlingen ein rundes Jubiläum: Vor 50 Jahren wurde sie gegründet. Das haben wir am 3. November im Cremlingen Event Center (CEC) gemeinsam gefeiert. Es war eine gute Gelegenheit für die Menschen, die in unserer schönen Gemeinde leben, Vereine, Kulturschaffende und Institutionen einen ganzen Tag lang kennenzulernen.

Die Gemeinde Cremlingen hat seit ihrer Gründung großen Wert auf gute Bildungseinrichtungen und Betreuungsmöglichkeiten gelegt. In den ein Dutzend Kindertagesstätten in unserer Gemeinde sind Ihre Jüngsten gut und liebevoll betreut. An ihnen und an drei Grundschulen lernen Ihre Kinder die ersten Werkzeuge für ein selbstbestimmtes und gutes Leben. Für die Freizeitgestaltung halten die in den zehn Dörfern ansässigen Sport-, Kul-

tur- und Brauchtumsvereine als auch in die zehn Ortsfeuerwehren der Gemeinde zahlreiche Möglichkeiten für Freizeitgestaltung und ehrenamtliches Engagement bereit. Im Jahr 2025 eröffnen wir mit dem Bildungs- und Begegnungszentrum Im Moorbusche in Cremlingen eine weitere Einrichtung, die wir für Sie, die Menschen in unserer Gemeinde, schaffen.

Ihnen, liebe Mitbürgerinnen und Mitbürger, wünsche ich, dass Sie sich mit Ihren Lieben in unserer schönen Gemeinde jederzeit willkommen und wohl fühlen.

Mit besten Grüßen
Ihr
Detlef Kaatz
Bürgermeister der
Gemeinde Cremlingen



**Bürgermeister
Detlef Kaatz (SPD)**

Tel.: 05306 802100

E-Mail: buergerreister@cremlingen.de

Bürgermeister seit November 2014

Verwaltung

Guter Rat vom Rat in der Einheitsgemeinde

Wussten Sie, dass bis zu zehn Prozent der Deutschen unter einer sozialen Phobie leiden? Sie haben zum Beispiel Angst vor Behördengängen. In Cremlingen braucht niemand Angst zu haben, wenn man mal eine Amtsperson sprechen muss. Alle, die im Rathaus der Einheitsgemeinde oder als Gemeinderäte ihren Dienst verrichten, sind überaus nett und hilfsbereit.

Was übrigens auch für die Ortsräte gilt, die es in allen Ortschaften der Einheitsgemeinde gibt. Sie sind Ansprechpartnerinnen und –partner in der direkten Nachbarschaft, was einer der wesentlichen Vorteile einer sogenannten Einheitsgemeinde ist. Das ist nämlich die Bezeichnung für eine kreisangehörige Gemeinde, die alle kommunalen Aufgaben in eigener Zuständigkeit zentral erledigt. Dafür gibt es einen Gemeinderat und darüber hinaus für jeden Ort, der zur Einheitsgemeinde gehört, einen Ortsrat, der sich um all die Dinge vor Ort kümmert. So gesehen ist eine Einheitsgemeinde eine praktische Einrichtung.



Gemeindeverwaltung
Ostdeutsche Straße 22, 38162 Cremlingen
Telefon: 05306 802-0
E-Mail: info@cremlingen.de
Internet: www.cremlingen.de

Bitte vereinbaren Sie für Ihr Anliegen vorab einen Termin mit der zuständigen Mitarbeiterin bzw. dem zuständigen Mitarbeiter!

Bürgermeister
Herr Kaatz 802-100
buergerreister@cremlingen.de

Allg. Vertreterin des Bürgermeisters
Frau Pessel 802-300
pessel@cremlingen.de

Gleichstellungsbeauftragte
Frau Klinzmann 802-109
gleichstellung@cremlingen.de

Sekretariat Bürgermeister
Frau Klicker 802-104
klicker@cremlingen.de
Frau Ahlborn 802-105
ahlborn@cremlingen.de

Öffentlichkeitsarbeit
Herr Schildener 802-103
schildener@cremlingen.de

Betreuung Ortsräte, Bürgerinformationssystem
Herr Belger 802-102
ratsinfo@cremlingen.de

Datenschutz
Frau Schulz, C. 802-101
datenschutz@cremlingen.de

Beschwerdemanagement
Frau Schulz, C. 802-101
schulz@cremlingen.de

Stabstelle Feuerschutz
Frau Schulz, J. 802-111
feuerwehr@cremlingen.de

Fachbereich 2

Interner Service und Finanzen

Leitung: Herr Mayer802-200
mayer@cremlingen.de

Personalmanagement

Herr Langemann802-201
langemann@cremlingen.de

Steuern, Abgaben

Frau Weigold802-214
steueramt@cremlingen.de

Kassenleitung, Mahnung, Vollstreckung

Frau Langermann802-221
gemeindekasse@cremlingen.de

Buchhaltung

Frau Kloppenburg802-222
buchhaltung@cremlingen.de

Zentrale Geschäftsbuchhaltung

N.N.802-215
rechnung@cremlingen.de

Fachbereich 3

Bürgerservice und Soziales

Leitung: Frau Pessel802-300
pessel@cremlingen.de

Wahlen

Frau Pessel802-300
wahlen@cremlingen.de

Öffentliche Sicherheit und Ordnung

Herr Schmiedl802-301
ordnungsamt@cremlingen.de

Bürgerbüro

Frau Adamitz802-305
meldeamt@cremlingen.de
Frau Scholz802-306
meldeamt@cremlingen.de

Fahrradboxen B&R Schandelah u. Weddel

Herr Schumann802-206
info@cremlingen.de

Dorfgemeinschaftshäuser

Frau Müller802-203
mueller@cremlingen.de

Sportstätten

Frau Müller802-303
sport@cremlingen.de

Freibad am Elm

Herr Bartsch2641
freibad@cremlingen.de

Spielplätze

N.N.802-308
spielplatz@cremlingen.de

Standesamt, Friedhöfe

Herr Druwe802-304
standesamt@cremlingen.de

Gewerbe- u. Gaststättenrecht

N.N.802-308
gewerbe@cremlingen.de

Schiedsamt

für die Ortschaften Abbenrode, Cremlingen, Destedt,
Hemkenrode, Klein Schöppenstedt u. Schulenrode
Frau Voges3353
für die Ortschaften Gardessen, Hordorf, Schandelah
und Weddel
Herr Bisseling7770

Sozialarbeit für Jugend und Senioren

Herr Brandt802-311
brandt@cremlingen.de

Sozialarbeit für Flüchtlinge

N.N.802-312
fluechtlingshilfe@cremlingen.de

Ferienpassaktion

Herr Brandt802-311
ferienprogramm@cremlingen.de

Fachbereich 4

Bildung

Außenstelle Ostdeutsche Straße 8a
Leitung: Herr Kurt802-400
kurt@cremlingen.de

Kindertagesstätten und Familienservice

Frau Beecken802-402
familienservicebuero@cremlingen.de

Gebührenabrechnung Kita

Frau Mamlouk802-403
kindergaerten@cremlingen.de

Ganztagsschulbetrieb

Frau Pantke802-411
schulen@cremlingen.de

Gebührenabrechnung OGS

Frau Brylka802-640
brylka@cremlingen.de

Schulsozialarbeit

Frau Koch0151 54854233
schulsozialarbeit@cremlingen.de
Frau List0151 42092072
schulsozialarbeit@cremlingen.de



Fachbereich 5

Bauen und Umwelt

Außenstelle Sickter Straße 8a

Leitung: Herr Schaaf802-500
schaaf@cremlingen.de

Straßenbau und -unterhaltung

N.N.802-515
tiefbau@cremlingen.de

Straßenbeleuchtung

Frau Marischen802-502
bauverwaltung@cremlingen.de

Gemeindeimmobilien - Hochbau

Herr Bätker802-511
hochbau@cremlingen.de

Bauleitplanung

Frau Hühne802-503
bauleitplanung@cremlingen.de

Klimaschutz, Radverkehr

Herr Klein-Hessling802-521
klimaschutz@cremlingen.de

Förderprogramme Altbausanierung und Photovoltaik

Herr Klein-Heßling802-521
klein-hessling@cremlingen.de

Umweltschutz

Frau Reitmann802-522
reitmann@cremlingen.de

Cremlinger Energie GmbH - CEG

Frau Schulz, C.802-101
ceg@cremlingen.de

Cremlinger Wohnungsbau GmbH

Herr Mayer802-200
cwg@cremlingen.de

Fragen?
Wir helfen Ihnen gern!



Sonstiges

Allgemeines

Abfuhrdienste, Behältertausch, Containerdienst, Wohnungsaufösungen etc.

Recyclinghof Wolfenbüttel-Linden
In den Schönen Morgen 1,
38300 Wolfenbüttel-Linden
Telefon.....05331 84-999
Internet: www.alw-wf.de

Öffnungszeiten:
vom 1. April - 31. Oktober:
Mo., Di., Do., Fr. 8:30 - 16:30 Uhr,
Mi. 10 - 18 Uhr, Sa. 8:30 - 14 Uhr
vom 1. November - 31. März:
Mo., Di., Do. 8:30 - 16:30, Mi. 10 - 18 Uhr,
Fr. 8:30 - 14 Uhr, Sa. 8:30 - 13 Uhr

Wasserversorgung / Störungsannahme und Bereitschaftsdienst (WWL):

Wasserverband Weddel-Lehre
Hauptstraße 2b, 38162 Cremlingen
Telefon.....05306 9139-0
E-Mail: info@weddel-lehre.de
www.weddel-lehre.de

Gemeindebrandmeister

Herr Peters
Telefon..... 05306 7515 oder 0171 1907192

Post-Partner-Filiale Weddel - Mella's Schreibwaren

Dorfplatz 13, 38162 Cremlingen-Weddel
Öffnungszeiten:
Mo.-Fr. 9 - 13 Uhr und 15 - 18 Uhr,
Sa. 9 - 13 Uhr

Postfiliale

Horch Lotto Tabak Presse
Im Moorbusche 23, 38162 Cremlingen

Öffnungszeiten:
Mo. - Fr. 7:30 - 19 Uhr, Sa. 8 - 18 Uhr

Schiedsamt

Sprechzeiten nach Vereinbarung.
Herrn Bisseling
Telefon05306 7770
Frau Voges
Telefon05306 3353

Schornsteinfeger

Für Cremlingen und Kl. Schöppenstedt:
Bevollmächtigter Bezirksschornsteinfeger
Herr Christian Multerer
Am Bockshorn 14, 38173 Sickte
Telefon..... 05305 901003 oder 0178 6516135

Für die Ortschaften Abbenrode, Destedt,
Gardessen, Hemkenrode und Schandelah:
Bevollmächtigter Bezirksschornsteinfeger
Herr Vianello
Vor den Grashöfen 51, 38162 Schandelah
Telefon.....05306 7538

Für die Ortschaften Hordorf und Weddel:
Bevollmächtigter Bezirksschornsteinfeger
Herr Schulze
Gatze 2, 38272 Burgdorf-Berel
Telefon.....05347 493

Für die Ortschaft Schulenrode:
Bevollmächtigter Bezirksschornsteinfeger
Herr Meik Multerer
Bahnhofstraße 37a, 38173 Sickte
Telefon..... 05305 5081961 oder 0172 3085284

Ortsräte



Abbenrode

Holger Dietze	SPD
Ortsbürgermeister	
Martin Pape	CDU
stellv. Ortsbürgermeister	
Jens Golland	Piraten
Tanja Helmecke	CDU
Tobias Münchenberg	Bündnis 90/DIE GRÜNEN
Bernhard Brockmann.....	Bündnis 90/DIE GRÜNEN
Mitgl. m.b.S.*	
Horst-Wilhelm Gilarski.....	Bündnis 90/DIE GRÜNEN
Mitgl. m.b.S.*	
Tina Jäger	Bündnis 90/DIE GRÜNEN
Mitgl. m.b.S.*	
Uwe Lagosky.....	CDU
Mitgl. m.b.S.*	

Cremlingen

Jens Drake	SPD
Ortsbürgermeister	
Hans Gerkens.....	CDU
stellv. Ortsbürgermeister	
Ute Baars.....	SPD
Volker Brandt	CDU
Jürgen Eggelsmann	SPD
Christian Mühlhaus	SPD
Simone Schidlowski.....	FDP
Andreas Schlechtweg	Bündnis 90/DIE GRÜNEN
Konrad Segger.....	CDU
Mona Wikert	SPD
Mitgl.m.b.S.*	

Destedt

Dr. Diethelm	
Krause-Hotopp	Bündnis 90 / DIE GRÜNEN
Ortsbürgermeister	
Matthias Böhnig.....	SPD
stellv. Ortsbürgermeister	
Kerstin Köchy	CDU
stellv. Ortsbürgermeisterin	
Dennis Grüttner.....	CDU
Andreas Hettwer	SPD
Hubertus Holtz	CDU
Thomas Klusmann	SPD
Petra Köhler	Bündnis 90/DIE GRÜNEN
Michael Marsel	Bündnis 90/DIE GRÜNEN

*Mitglied mit beratender Stimme

Gardessen

Burkhard Wittberg	SPD
Ortsbürgermeister	
Andreas Horenburger	CDU
stellv. Ortsbürgermeister	
Stefan Feicke	SPD
Christian Hundt	SPD
Holger Hungerland	CDU
Sven Vahldiek	CDU
Benjamin Vocke	SPD

Hemkenrode

Anja Hantelmann	CDU
Ortsbürgermeisterin	
Ulrike Stuhlweißenburg-Siemens	Bündnis 90 / DIE GRÜNEN
stellv. Ortsbürgermeisterin	
Lennart Buda	Bündnis 90/DIE GRÜNEN
Mark Elster	CDU
Henning Jordan	CDU
Tobias Breske	CDU
Mitgl. m.b.S.*	

Hordorf

Reinhold Briel	SPD
Ortsbürgermeister	
Hermann Büsing	CDU
stellv. Ortsbürgermeister	
Elke Bartels	Bündnis 90/DIE GRÜNEN
Lydia Buchholz	SPD
Werner de Weerth	SPD
Michael Findeisen	CDU
Manuel Kaatz	SPD

Horst Kirsch	CDU
Annette Suck	SPD
Katrin Zawodnik	CDU

Klein Schöppenstedt

Britta Röper	CDU
Ortsbürgermeisterin	
Hans-Peter Schier	SPD
stellv. Ortsbürgermeister	
Henrik Mittendorf	WG
Carsten Müller	WG
Monika Münch	SPD
Hans-Jürgen Neumann	WG
Marion Nieländer	WG

Schandelah

Daniel Bauschke	SPD
Ortsbürgermeister	
Frank Denecke	CDU
stellv. Ortsbürgermeister	
Karen Breuer	SPD
Matthias Franz	SPD
Uwe Keddig	CDU
Wilfried Ottersberg	SPD
Dr. Jens-Uwe Schlüter	CDU
Ulrike Stucki	CDU
Andreas Meiser	Bündnis 90/DIE GRÜNEN
Dr. Wolfgang Fischer	Die Basis
Mitgl. m.b.S.*	
Christiane Florek	CDU
Mitgl. m.b.S.*	

Schulenrode

Helmut Wolk	CDU
Ortsbürgermeister	
Burkhard Meiners	parteilos
stellv. Ortsbürgermeister	
Florian Leiche	CDU
Axel Schultz	SPD
Florian Wolk	CDU
Günter Brandes	CDU
Mitgl. m.b.S.*	

Weddel

Harald Koch	SPD
Ortsbürgermeister	
Thomas Ullmer	CDU
stellv. Ortsbürgermeister	
Susanne Ehlers	SPD
Jan-Heie Erchinger	Die Haie
Jochen Fuder	Bündnis 90/DIE GRÜNEN
Anke Ilgner	CDU
Holger Kassel	SPD
Tanja Kleinschmidt	Bündnis 90/DIE GRÜNEN
Marcus Kühnel	CDU
Malte Scheffler	SPD
Michael Schreck	CDU
Michael Schwarze	CDU
Mitgl. m.b.S.*	
Dr. Peter Abramowski	SPD
Mitgl. m.b.S.*	
Lür Harms	Die Linke
Mitgl. m.b.S.*	

*Mitglied mit beratender Stimme

Allgemeines über Kultur



Die Kulturlandschaft in Cremlingen ist voller Vielfalt

Wo fängt eigentlich Kultur an?

„Ist das Kunst oder kann das weg?“ Sie kennen sicher diesen flapsigen Spruch. Er trifft haargenau das Thema. Wo fängt Kunst, eines der wichtigsten Kulturgüter, an? Klar, ein Museum, eine Galerie, Theater und Kleinkunsthöhlen, aber auch bedeutende Bauwerke, um nur eine minimale Auswahl zu nennen, sind Stätten der Kultur. Ist ein Verein, in dem Menschen gemeinsam etwas schaffen, automatisch ein Kulturverein? Ist die Institution, die sich um die Belange eines Ortes kümmert, kulturell tätig? Ist es Kultur, wenn irgendwo eine Lesung stattfindet, ein Straßenmusikant sein Können zum Besten gibt? Wenn bei der Hausarbeit gesungen wird, ein Hobby-maler Aquarelle erstellt? Und wenn in der Schule ein kleines Mitmachstück über die provisorische Bühne geht, hat das etwas mit Kultur zu tun?

Eindeutig JA! „Kultur beginnt, sobald ein Lebewesen Energien auf andere Dinge als den Nahrungserwerb, die Revierverteidigung und die Fortpflanzung verwendet“, hat ein deutscher Aphoristiker und Satiriker gesagt, der unter dem Pseudonym Professor Querulix bekannt wurde. Recht hat er. Darum legen wir auch an dieser Stelle den Begriff Kultur ganz weit aus. Überhaupt ist dieser Begriff ein wenig schwammig. Was für den einen ein hohes Kulturgut ist, mag für andere mit Kultur nichts zu tun haben.

Die Kulturszene in Cremlingen ist so, wie wir sie verstehen, überaus vielseitig. Sehen Sie sich in diesem Wegweiser um. Bestimmt finden Sie Kontaktdaten von Einrichtungen, die Ihren individuellen Kulturschmack treffen. Ein paar kulturschaffende Instituti-

onen stellen wir näher vor. Es ist nur eine kleine Auswahl – zugegeben. Sie erfüllt nicht den Anspruch, vollständig zu sein. Kann ja nicht, denn wo Kultur anfängt und was konkret darunter zu verstehen ist, bestimmen allein Sie selber.



Lernen Sie bei einem **Spaziergang** unseren Bestattungswald im **Cremlinger Horn** kennen und informieren Sie sich unverbindlich.
Kontaktieren Sie uns für weitere Informationen und Ihre Anmeldung.

Würdevoll und im Einklang mit der Natur

Unsere Vorteile für Sie:

- >> inhabergeführt, mit der Region verbunden
- >> Büro vor Ort, flexible Terminvereinbarung
- >> befestigte Wege, überwiegend barrierefrei
- >> überdachter Andachtsplatz mit Sitzbänken
- >> gute Erreichbarkeit mit PKW und Bus
- >> kostengünstige Form einer naturnahen Bestattung



WALDBESTATTUNG CREMLINGER HORN
Hauptstraße 40 · 38162 Cremlingen · 05306 928 02 59
www.waldbestattung-cremlingen.de

Pet's Design

Bestickungen, Textildruck,
Fotogeschenke, Folienschriften
und vieles mehr!

Langer Acker 5
38162 Cremlingen OT Gardessen

Tel. 05306 932 935
Mail: info@pets-design.de



Landschlachtereier



**Meier GmbH
Cremlingen**

Öffnungszeiten: Dienstag, Donnerstag, Freitag von 8 - 16 Uhr
Samstag von 7 - 12 Uhr

Im Moorbusche 100 • Tel. 05306 932092 • www.landschlachtereier.com

Eberhard Diekmann TIEFBAU GmbH



38165 Lehre
Berliner Straße 34
Tel. 05308/9 70 40

www.eberharddiekmann.de

Rohrleitungsbau • Pflasterarbeiten • Containerdienst



Bauklempnerei
Naturschieferarbeiten
Dach-, Wand- und Abdichtungstechnik

38154 Königslutter - Bahnhofstraße 7
Tel. 0 53 53 / 5 87 31 11 Mobil 0175 / 44 86 020
info@dachdeckerei-rohrbeck.de
www.dachdeckerei-rohrbeck.de

Kulturelles Leben



In unserer Kulturlandschaft ist reichlich Musik

Wir bringen mit Schwung und Elan Leben in die Gemeinde

In fast allen Orten der Einheitsgemeinde Cremlingen gibt es mindestens einen Verein, der sich mit Musik beschäftigt.

Da wird gesungen, was die Kehlen hergeben. Mal stehen eher moderne Schlager im Mittelpunkt, anderswo hingegen gehören kirchliche oder auch klassische Lieder zum Repertoire. Mal treffen sich nur kleine Gruppen zum gemeinsamen Singen, an anderen Orten gibt es stattliche Chöre.

Etliche Gesangsvereine konzentrieren sich voll und ganz auf die Stimmen der Mitglieder, bei anderen spielen unterschiedliche Musikinstrumente eine wichtige Rolle.

Selbstverständlich gibt es auch Gruppen, die ausschließlich ganz bestimmte Instrumente zum Klingen bringen, seien es zum Beispiel Posaunen oder Akkordeons. Nicht vergessen wollen wir an dieser Stelle die musikalischen Mitmenschen, die mit anderen im Verein nach toller Musik tanzen und oft mit hinrei-

ßenden Choreografien ihre Zuschauer begeistern. Hier zeigt sich Musik in aller Vielfalt.

Das ist eine kulturelle Seite, die sich immer wieder hören lassen kann. Und Sie dürfen gern aktiv mit dabei sein. Stöbern Sie doch einfach mal auf den Seiten „Vereine und Verbände“, dort haben wir die Kontaktdaten von zahlreichen musikalischen Gruppen aufgelistet.

Bestimmt finden Sie einen Verein, eine Gruppe, in der genau das auf dem Programm steht, was Sie mögen.



Die löbliche Kunst, Kultur vor Ort zu fördern

Natürlich gibt es auch Vereinigungen, die nur zu besonderen Anlässen singen und sich ansonsten um andere Belange kümmern. Um markante Bauwerke etwa, um Freizeiteinrichtungen oder um das innerörtliche Miteinander. Vieles, was wir im Cremlinger Kompass unter dem weitgefassten Sammelbegriff „Kultur“ abhandeln, würde es ohne die tatkräftige Unterstützung von all den Ehrenamtlichen eventuell gar nicht mehr geben oder wäre nie realisiert worden.

Da gibt es beispielsweise Freundeskreise und Dorfgemeinschaften, die so Manches, was uns lieb und teuer geworden ist, buchstäblich am Laufen halten. Dafür soll an dieser Stelle einmal ein besonderer

Dank an die Aktiven ausgesprochen werden. Manche kümmern sich liebevoll um den Erhalt der Bockwindmühle, andere um das Freibad oder das kleine Heimatmuseum. Andere sorgen dafür, dass ihr Ort zur Fastnachtszeit Städten wie Köln und Düsseldorf ordentlich schwungvoll Paroli bietet. Übrigens mit großem Erfolg. Doch darüber an anderer Stelle mehr.

Das Mitmachen Ihrerseits in einem dieser Vereine und Institutionen kommt somit all Ihren Nachbarn direkt zugute. Was meinen Sie, wollen Sie sich nicht auch in der löblichen Kunst, Kultur zu fördern, engagieren? Adressen finden Sie ebenfalls auf der Seite „Vereine und Verbände“.

Kultur ist in jeder Hinsicht grenzenlos

Eigentlich ist es zunächst einmal egal, was die einzelnen Vereine und Interessengruppen anbieten, auf ihre ganz bestimmte Art sind sie alle ein wichtiger Teil des kulturellen Angebotes. Und was besonders begrüßenswert ist: Dieses Angebot an kultureller Aktivität ist grenzenlos. Allein, was das Alter angeht. So gibt es „Junge Gesellschaften“, in denen sich Jugendliche treffen und gemeinsam so allerlei Gutes auf die Beine stellen. Ebenso gibt es aktive Seniorenkreise, die ebenfalls weit mehr bieten, als einmal im Monat Kaffee und Kuchen. Und es gibt Frauentreffs und Männergruppen, in denen man unter sich bleibt, obwohl sie – wie man immer wieder hört – ganz und gar nichts gegen das andere Geschlecht einzuwenden haben. Kurzum, was weithin bekannte Städte und Kommunen im großen Stil machen, wird hier in der Einheitsgemeinde Cremlingen in etwas bescheidenerem Ausmaß geboten. Hier wird grenzenlose Kultur auf regionaler Ebene organisiert. Aber ebenso aktiv und erfolgreich wie die Großen. Darauf kann man stolz sein.

Sehenswertes



Heimesodquelle Abbenrode



Pfarrkirche Abbenrode

Schmucke Bauwerke und traumhafte Parkanlagen

Hier kann man sich nicht satt sehen Abbenrode – das ganze Dorf ist quasi ein Freiluftmuseum

Oh ja, es lohnt sich schon, mit offenen Augen durch die Orte und die Landschaft zu streifen.

Es gibt eine Menge zu entdecken. Ganz erstaunlich, was unsere Altvordenen so alles an Sakralbauten, Schlössern oder auch mächtigen Hofanlagen errichteten, von denen viele noch heute Bestand haben. Manch sehenswerte Parkanlage und gepflegte Grünfläche legt Zeugnis ab von einer hohen Kultur der Menschen, die hier lange vor unserer Zeit gelebt haben.

Womit wir wieder beim Thema wären. Sie werden sehen, es ist keine große Kunst, diese in Stein gemeißelte und mit grünem Daumen angelegte kulturelle Seite von Cremlingen in all ihren Facetten zu bewundern.

Dieser Ort kann sich wahrlich aus verschiedenen Gründen sehen lassen. Nicht nur, weil es hier gleich mehrere Museen gibt. Davon an anderer Stelle mehr.

Nehmen wir an, Sie erkunden Abbenrode auf Schusters Rappen, dann fällt Ihnen sofort die mächtige Pfarrkirche Peter und Paul auf, die im Ortskern auf einem kleinen Hügel erbaut wurde. Das war bereits im 15. Jahrhundert. Wesentlicher Baustoff war übrigens der Elmkalkstein, der – wie der Name schon sagt – aus den Steinbrüchen des nahen Elm stammt. Und eben diesen Elmkalkstein sehen Sie an vielen Häusern, die rund um die Kirche stehen. Eindrucksvolle Fachwerkhäuser und imposante Dreiseithöfe. Das neben der Kirche stehende Pfarrhaus ist wohl das wertvollste Fachwerkgebäude des Ortes und ein echtes Schmuckstück. Wer hier durch die Straßen

wandelt, meint fast, um Jahrhunderte zurückversetzt zu sein.

Mitten in Abbenrode gibt es einen besonderen Ort der Ruhe, den Schmiedegrund. Ein romantischer Fußweg führt von der Dorfquelle „Heimesod“ hinunter bis ins Tal. Ja tatsächlich, hier laufen Sie mal rauf und dann wieder runter. Der Ort ist recht hügelig, was den Reiz der Ortschaft noch einmal unterstreicht. Aber Sie werden sehen, es gibt zahlreiche Möglichkeiten zum Verschnaufen. Und wenn Sie nach Ihrem Rundgang all das Gesehene Revue passieren lassen, werden Sie verstehen, warum Abbenrode am Elm mehrfach im Bundeswettbewerb „Unser Dorf hat Zukunft“ ausgezeichnet wurde und als eines der schönsten Dörfer Deutschlands gilt.



Schlosspark Destedt



Jödebrunnen



Kirche Hordorf

Parken Sie Ihre Seele doch mal in einem ruhespendenden Park

Die Hektik des Alltags einfach einmal hinter sich lassen, das gelingt in Cremlingen ganz wunderbar. Hier können Sie für einige Augenblicke oder sogar für Stunden in gepflegten Parkanlagen die Seele parken, entspannen und den Gedanken freien Lauf lassen.

In Destedt klappt das besonders gut. Dieser Ort ist fast so etwas wie ein kleiner Kurort. Mittendrin steht ein Barockschloss, dessen heutiges Erscheinungsbild um 1740 entstand. Wenn man das auch nicht besichtigen kann, weil es im Privatbesitz derer von Veltheim ist, so darf man gern durch den Schlosspark wandeln, den 1768 Georg Phillip III. von Veltheim in Form eines englischen Gartens anlegen ließ. Ein Rundgang führt Sie zu manch interessanten Sehenswürdigkeiten. Bestaunen sie die ehemalige Orangerie, das sogenannte Palmenhaus, Ruinen, Grotten und die Sandstein-Urne von Margarethe von Veltheim. Daneben stehen wuchtige Ginkgos, Tulpen- und Mammutbäume, Blutbu-

chen, Platanen, Eichen und Linden. Hier wächst auch die einzige Indianerbanane, auch Dreilappige Papau genannt, nördlich der Alpen.

Ganz in der Nähe sollten Sie sich den Jödebrunnen mit dem alten Pumpenhaus ansehen. Hier wurde im 19. Jahrhundert eine Quelle aus der Steinzeit zu einem Brunnen mit Pumpen ausgebaut.

Durch den gesamten Ortskern führt heute ein Geschichtslehrpfad mit Informationstafeln, auf denen man viel Wissenswertes über die Highlights des Ortes erfährt.

Wenn es ein wenig kuscheliger, aber ebenso fein sein soll, empfehlen wir Ihnen den grünen Freiraum rund um die Kirche von Hordorf. Alte Obstbäume lassen zur entsprechenden Jahreszeit das Wasser im Munde zusammenlaufen. Ruhebänke laden zum Verweilen ein und mit ein wenig Glück treffen Sie nette Hordorfer, die immer wieder gern zu einem kleinen Plausch be-

reit sind.

Liebevoll angelegte Parks und Grünflächen sind sicherlich im weitesten Sinne Kulturstätten. Aber was ist mit unwüchsigen Wäldern? Nun, auch dort lassen sich kulturelle Elemente finden. In den Herzogsbergen nahe des Ortes Cremlingen befindet sich zum Beispiel eine lange bekannte Thermalquelle, aus der stündlich 7.600 Liter salzhaltiges Wasser zu Tage tritt. Leider ungenutzt. Der Plan, in Cremlingen einmal einen richtigen Badebetrieb einzurichten, ließ sich nicht realisieren. Schade eigentlich.

Dicht bei Klein Schöppenstedt können Sie prima die Buchhorst erwandern, ein Waldgebiet, in dem sich die Mönchsteiche befinden. Die wurden von Zisterziensermönchen für die Fischzucht angelegt, die im nahen Riddagshausen 1145 ein Kloster gründeten.

Sie sehen, die Spuren von kulturellem Leben sind hier zum Teil uralte und auch heute noch zu finden.



St. Michael Kirche, Gardessen



Dorfkirche Hemkenrode



St. Georg-Kirche, Schulenrode

Die Kirchbauten könnten so manche Geschichte erzählen

Kirchen sind nicht nur Gotteshäuser und sichtbares Zeichen des christlichen Glaubens, sondern oft architektonische Kleinode. Selbst klassische Dorfkirchen haben manchmal einen ganz besonderen Reiz. So ist das auch in der Einheitsgemeinde Cremlingen. Wir können hier nicht alle Sakralbauten erwähnen. Einige aber heben sich einzigartig aus der Menge der Kirchbauten heraus. Über die wollen wir hier berichten.

Die Pfarrkirche Peter und Paul in Abbenrode haben wir bereits erwähnt. Aber auch die denkmalgeschützte Kirche St. Michael in Cremlingen muss erwähnt werden. Sie wurde 1454 erbaut und ist sozusagen die Hauptkirche in der Einheitsgemeinde. Markant sind der spätromanische Kirchturm und die spätgotische Deckenmalereien, die erst 1960 freigelegt wurden.

Interessant ist ebenfalls die St. Martin-Kirche in Gardessen. An das alte Kirchenschiff aus dem Jahre 1214 wurde zwischen 1899 und 1900 rechtwinklig ein zweites Kirchenschiff angebaut. Somit ist sie eine echte Winkelkirche, eine Bauform, die hierzulande sehr selten zu sehen ist.

Die kleine St. Georg-Kirche zu Schulenrode stand bereits, als der Ort 1265 erstmals urkundlich in Erscheinung trat. Bei einer Restaurierung 1994 wurden im Chor Wandmalereien freigelegt. Sehenswert sind auch der Flügelaltar aus dem Jahre 1474 und das achteckige Taufbecken von 1658.

Einen ganz besonderen Schatz birgt jedoch die Dorfkirche in Hemkenrode. Ursprünglich im Stil der Romanik errichtet, wurde sie 1448 im Stil der Früh-

gotik umgebaut. 1878 entstand das Taufbecken aus Metall, geschaffen offenbar von Künstlern, die zum Bau des Kaiserdoms zu Königslutter in diese Gegend kamen. 1962 schuf der Künstler Helmuth Uhrig die nach Osten gerichteten Fenster, das Kruzifix und ein kleines Fenster im Taufraum. Besonders hervorzuheben ist allerdings ein imposantes Lichtkreuz des Künstlers Ludger Hinse. Es erstrahlt je nach Lichteinfall in immer neuen Farbnuancen und beeindruckt Besucher von nah und fern.

Wenn die zum Teil uralten Gemäuer der Kirchen erzählen könnten, würden wir so manch Spannendes hören. Viele Geschichten aus der wechselvollen Geschichte der Orte wissen sicherlich die älteren Mitglieder der Kirchengemeinden zu berichten. Fragen Sie ruhig einmal nach.



**Alle reden
von teuer.
Wir bleiben
PREISWERT.**

Frühstücks- Buffet bei Bille

Lassen Sie sich verwöhnen.
Samstag und Sonntag
von 8 bis 12 Uhr

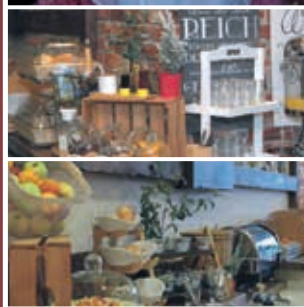
16,90 EUR inkl. Kaffee satt

Preis pro Person.
Anmeldung gern unter 05309 99 00 21

Unsere Öffnungszeiten

Montag bis Freitag:
6.00 bis 21.30 Uhr
Samstag und Sonntag:
6.00 bis 21.00 Uhr

**Frühstücksbuffet
mit allen Sinnen
Genießen**



**ELM-Apotheke
Sickte**

05305 930273

www.elm-apotheke.de

Mo-Fr 8-18:30

Sa 8-13



**WABE-Apotheke
Sickte**

05305 912473

www.wabe-apotheke.de

Mo/Di/Do 8-13 15-18

Mi 8-13

Fr 8-13 15-17



- kompetente Beratung
- pharmazeut. Dienstleistungen
- Kompressionsstrümpfen
- per App bestellen
- Webshop
- Milchpumpen und Babywaagen

WEINKOPF

INGENIEURE FÜR BAUWESEN GmbH

BERATEN • PLANEN • REALISIEREN

Hameln • Helmstedt • Salzgitter • Wolfenbüttel



Johannesstraße 7a

38350 Helmstedt

Tel.: 05351 / 53 68 0

www.weinkopf-ingenieure.de

Museums- landschaft



Christuskirche Weddel



Kirchbodenmuseum

Eintauchen in eine faszinierende Welt

Gehen Sie auf spannende Zeitreise

Wer in der Einheitsgemeinde Cremlingen zu Hause ist oder hier als Gast verweilt, muss gar nicht weit reisen, um einen neugierigen Blick in die Vergangenheit zu werfen. Mal lässt sich in der Nachbarschaft erkunden, wie die Leute hier vor hundert oder zweihundert Jahren lebten, dann werden sie eingeladen, das Leben in dieser Region vor Millionen von Jahren kennenzulernen. Lassen Sie sich also ruhig mal überraschen.

In Weddel ist die Kirche Veranstaltungszentrum und Museum

In der Kirche zu Weddel finden nicht nur Gottesdienste statt, sondern auch Musical-Aufführungen des Kinderchores, Kunstausstellungen, Konzerte und Vorträge. Doch das sei an dieser Stelle nur am Rande erwähnt. Hoch oben, in luftiger Höhe sozusagen, befindet sich ein Museum, dass – logisch eigentlich – „Kirchbodenmuseum“ heißt. Dort sind die alte Turmfahne zu sehen, die Kirchuhr und ausrangierte Kirchengegenstände. Die Weddeler bereichern das Museum immer wieder, indem sie Alltagsgegenstände aus Haus und Hof ihrer Vorfahren zur Verfügung stellen. Inzwischen wurden so manche Schätze aus längst vergangener Zeit zusammengetragen. Historische Kleidung, Werkzeuge, Bücher und vieles mehr lohnen einen Besuch allemal. Nicht hoch oben in der Kirche, sondern im Dorfgemeinschaftshaus gibt es außerdem eine kleine Hei-

matstube, in der Haus-, Handwerks- und Ackergeräte aus der Vergangenheit des Ortes zu bestaunen sind. Auch das gehört zum Besuchungspunkt Ihrer kulturellen Zeitreise.

Hier erfahren Sie mehr:

Kirchbodenmuseum

Susanne Ehlers,
Besichtigung nach vorheriger Anmeldung unter
Telefon..... 05306 5460

Heimatstube

Familie Delfs,
Besichtigung nach vorheriger Anmeldung unter
Telefon..... 05306 4650



Mühle Abbenrode



Mühlenmuseum Abbenrode

Eine Entdeckungstour von Mühlen und Museen

An anderer Stelle dieses Kompasses haben wir bereits über Abbenrode berichtet und die Behauptung aufgestellt, dass der ganze Ort ein Freiluftmuseum ist. Was es jetzt zu beweisen gilt. Im Wappen des Ortes sieht man Windmühlenflügel. Was seinen guten Grund hat. Anderswo stehen riesige hochmoderne Windräder – die Mühlen der Neuzeit. Hier hingegen stehen noch Mühlen von Anno dazumal. Die wuchtige Klappflügel-Bockwindmühle ist das weithin sichtbare Wahrzeichen des Dorfes. Sie wurde 1880 erbaut und ist heute die letzte voll funktionsfähige Windmühle im Umkreis. Im Jahre 2022 wurde das Baudenkmal saniert, in dem man anschaulich die Technik von früher und die interessante Geschichte der Müllerei studieren kann. Dabei wird ein gutes Stück Zeitgeschichte der Industrialisierung lebendig.

In unmittelbarer Nähe der Bockwindmühle steht eine alte, voll ausgestattete Motormühle von 1907 und es gibt ein funktionsfähiges Backhäuschen, in dem an manchen Tagen leckeres Brot gebacken wird. In der ehemaligen Müllerwohnung befindet sich heute ein schnuckeliges Café. Und darüber wurde liebevoll eine kleine Heimatstube eingerichtet. Dort sehen Gäste allerlei Gerätschaften aus der Zeit der vorletzten Jahrhundertwende.

Eine sinnvolle Ergänzung dazu bietet das „Kleine Museum im Stall“. Die alteingesessene Familie Becker hat auf dem Hof weit über 900 Exponate aus der Haus- und Feldwirtschaft zusammengetragen. All die sehenswerten Dinge stammen aus der hiesigen Gegend und zeigen anschaulich, wie damals

gelebt und gearbeitet wurde. Sie werden staunen, wie früher Hausschlachtungen vor sich gingen, wie mühselig die Hausfrau waschen und bügeln musste, sie sehen uralte Handwerkzeuge ebenso wie Schlitten und Skier, auf denen man in früheren Wintern die freien Stunden verlebte.

Prima in diese Zeitreise passt auch ein Besuch in der alten Dorfschmiede. Die ist noch komplett eingerichtet und zeigt, wie schwer der Schmied schufte[n] musste. Und ja, wenn Sie dort waren, wissen Sie auch, warum der Schmiedegrund, über den wir schon berichtet haben, diesen Namen trägt.



Feuerwehrmuseum Hordorf

Das kleine Feuerwehrmuseum

In unmittelbarer Nachbarschaft zur Hordorfer Kirche steht das alte Feuerwehrhaus des Ortes. Der hölzerne Schlauchturm ist weithin sichtbar. Er ist der älteste seiner Art im gesamten Landkreis. Aber was ist eigentlich ein Schlauchturm? Nun, die langen Wasserschläuche, die bei Löscharbeiten zum Einsatz kommen, müssen danach irgendwie getrocknet werden. Im aufgerollten Zustand funktioniert das nicht. Darum wurden sie früher der Länge nach im Schlauchturm aufgehängt. Das und noch viel mehr zum Thema Feuerwehr sieht man im kleinen Feuerwehrmuseum.

Und es gibt in Hordorf noch ein zweites Museum. Es befindet sich gut versteckt in einer Halle. Hier werden diverse landwirtschaftliche Fahrzeuge ausgestellt, die von den Hordorfern ehrenamtlich gepflegt werden. Alte Feuerwehr-Fahrzeuge stehen in der Halle auch. Die haben nämlich im Feuerwehrmuseum keinen Platz mehr gefunden. So bilden die beiden Museen des Dorfes ein perfektes Ensemble zur Zeitgeschichte.



Gedenkstätte Schandelah-Wohld

Es gab auch furchtbare Schattenseiten

Die Geschichte unseres Landes schrieb leider auch ganz schreckliche Geschichten. Das soll und darf an dieser Stelle nicht verheimlicht werden. Zur Nazizeit stand in Schandelah ein KZ-Außenlager. Daran zu erinnern, gehört nun einmal auch zur Kultur, um die es in diesem Cremlinger Kompass schwerpunktmäßig geht. 1944 und 1945 mussten Häftlinge aus dem KZ Neuengamme und dem Außenlager Salzgitter-Drütte unter unmenschlichen Bedingungen Ölschiefer abbauen, aus dem synthetisches Benzin gewonnen wurde. Etwa 200 Zwangsarbeiter kamen dabei ums Leben. Auf dem ehemaligen Lagergelände in Schandelah-Wohld wurde 1985 eine Gedenkstätte errichtet. Eine weitere Stätte des Gedenkens befindet sich auf dem Friedhof in Scheppau, auf dem 97 verstorbene Häftlinge bestattet sind.

Es ist keine faszinierende Welt von gestern, die es dort zu erleben gibt, eher eine mahnende, damit wir nicht vergessen, uns zu erinnern.



Geopark Jurameer Schandelah

Imposante Spuren der Erdgeschichte

Im ehemaligen Ölschiefersteinbruch fanden Archäologen ein komplett erhaltenes Skelett eines Ichthyosauriers. Er lebte im Zeitalter Jura, Trias und in der Kreidezeit hier bei uns, also vor rund 180 Millionen Jahren. Seit 2014 finden an dieser Stelle paläontologische Ausgrabungen statt.

Geleitet werden diese vom Naturhistorischen Museum Braunschweig. Der „Geopunkt Jurameer Schandelah“ ist zudem ein Lernort für Schüler, Vereine und andere Gruppen. Jedes Jahr findet ein Tag der offenen Tür statt, zu dem immer rund 1.000 neugierige Besucher auf das Gelände kommen. Außerdem zeigt das Naturhistorische Museum etliche Dinosaurier-Exponate, die zwar nicht am hiesigen Geopunkt gefunden wurden, aber trotzdem sehr spannend zu bewundern sind. Ein musealer Abstecher nach Braunschweig ist schon deshalb ein besonderes Erlebnis.

... auch 2024

... himmlische Ideen,
... tapeziert und gestrichen



angel's



Angelika Schröter
Tel. 05365 - 208 701

Ihre Malermeisterin

angels@ihre-malermeisterin.de

38154 Königsflur / Rhode

RENÉ
LANGENKÄMPER
DACHDECKER-MEISTERRETRIEB

IHR PARTNER IN DER REGION
STELDACH • FLACHDACH • FERMBÄNDEN • VELUX • PV

GEMEINSAM ZU NEUEN HÖHEN!
ZUFRIEDENHEIT ALS QUALITÄTSSIEGEL

0172-4157 044 ODER 05304-94 1809
WWW.RENE-LANGENKAEMPER.DE
KONTAKT@RENE-LANGENKAEMPER.DE

MUSIKTRAINER
ERCHINGER
TRAININGSTUNDEN FÜR

BS-OST + WF-WEDDEL
RUF 05306 - 990019
WWW.MUSIKTRAINER.DE

Klavier
Gitarre
Schlagzeug
Bass
und andere
Instrumente



SPD-Gemeindeverband
Cremlingen

www.spd-cremlingen.de

- Themen, Meinungen und Berichte
- Informationen aus dem Gemeinderat
- Informationen aus den Ortschaften
- Abgeordnete, Mandatsträger und Vorstand
- optimiert für Smartphones und PCs

SPD-Gemeindeverband
Cremlingen

Kommunale Politik, Kultur, Parteilernen
Neuer SPD-Vorstand schafft
Räume für Ideen

Die SPD im Bereich der Gemeinde Cremlingen besteht aus 7 unabhängigen
SPD-Ortsvereinen. Diese Vertreter hatten am 12. Juni zu einer

QR-Code scannen und loslegen ->



Veranstaltungen



Osterfeuer



Junge Gesellschaft Schandelah

In der Gemeinde ist ordentlich was los

Ein vielfältiger Veranstaltungsreigen

Natürlich ist nicht jede Veranstaltung eine ausgelassene Feier. Manchmal sind es Treffen mit netten Menschen aus traditionellen Anlässen, die genutzt werden, um miteinander zu klönen und die Gemeinschaft zu pflegen. Wir können in diesem Kompass nicht alle Ereignisse aufzählen, aber gut zu wissen: Die aktuellen Veranstaltungen werden immer rechtzeitig in der Rundschau, Ihrer Lokalzeitung, bekanntgegeben.

Da gibt es Osterfeuer und Maibaumfeste, Volks- und Schützenfeste ebenso wie die Kranzniederlegung am Volkstrauertag, das Erntedankfest oder den Lebendigen Adventskalender, um nur einige zu nennen.

Eine richtige Karnevals-Hochburg

Okay, Köln und Düsseldorf spielen diesbezüglich in einer anderen Liga. Aber die haben ja auch wesentlich mehr Einwohner. Was allerdings den karnevalistischen Stimmungspegel betrifft, da braucht man sich in der Gemeinde Cremlingen nun wirklich nicht zu verstecken.

In Destedt feierten die Bewohner bereits Fastnacht, da war von Frohsinn in Köln am Rhein noch nichts zu sehen.

Da gibt es viele Aktive, die schon lange vorher das Stimmungsfest vorbereiten und planen. So entstehen kunterbunte Fantasiekostüme, aberwitzige Saal- und Bühnendekorationen und auch lustig-freche Motivwagen, mit denen die Narrenschar durch die Orte zieht.

Die können es durchaus mit Wagen aus den Metropolen aufnehmen.

Ihre Reisespezialisten in Cremlingen

Im Moorbusche 2
38162 Cremlingen
www.reisebuero-am-elm.de



BÄCKER - BISTRO - CAFE

- alles aus eigener Backstube und das jeden Tag!
- beste Handwerksqualität
- genießen Sie unsere Frühstücksideen
- große Auswahl an frisch belegten Brötchen
- freundliche Mitarbeiter bedienen Sie an der Theke

Unser beliebtes
Elm-Café!

Ihr Treffpunkt
in Sickinge

Ihre Familie Ziebart
und Team



Inhaber: Mark Schlörlaut

Dachdeckermeister/stattl.
anerkannter Fachleiter
für Dach-, Wand- und
Abdichtungstechnik

Im Rübenkamp 2
38162 Cremlingen
Telefon: (0 53 06) 4370
Telefax: (0 53 06) 5459



1. Juni 1973
Seit 50 Jahren
– in 2. Generation –



Besuchen Sie uns im Internet: k.schlörlaut@dach-schlörlaut.de • www.dach-schlörlaut.de

Wenn die Pflege ausfällt

AWO-Pflegenotaufnahme



Senioren & Pflege

Pflegenotaufnahme
www.awo-bs.de

☎ 0800 70 70 117

**Wir helfen Ihnen, wenn die
Pflege ausfällt. Jederzeit.**

Versorger & Entsorger

Rundum gut versorgt

Wussten Sie, dass die Cremlinger Energie GmbH seit 2025 eine Gesellschaft ist, an der die Gemeinde mehrheitlich beteiligt ist? Sie ist für alle auf dem Gemeindegebiet verlaufenden Strom- und Gasnetze verantwortlich und investiert jährlich rund 395.000 Euro in den Ausbau und die Erneuerung der Stromnetze sowie etwa 220.000 Euro in die Gasnetze. Das sichert langfristig eine zuverlässige Energieversorgung.



Abfallwirtschaft Wolfenbüttel

**Abfuhrdienste, Behältertausch,
Containerdienst, Wohnungsaufösungen etc.**
Telefon..... 05331 90840 oder 908410
Abfallgebühren Telefon05331 84423
Abfallberatung Telefon05331 84418
Internet: www.alw-wf.de

Recyclinghof Wolfenbüttel-Linden

In den Schönen Morgen 1
Telefon.....05331 90840
Mobil0160 90446901
Internet: www.alw-wf.de

Bodenlager Weferlingen

Telefon.....0160 90446903
Öffnungszeiten:
Mo. - Di. geschlossen
Mi. - Do. 7:30 - 16 Uhr
Fr. 7:30 - 13 Uhr
Sa. 9 - 12 Uhr (nur den 1. Sa. im Monat)
Änderungen in den Wintermonaten möglich.
Anmeldung für die Sperrmüllabfuhr im Internet
unter www.alw-wf.de

Energievertrieb

BS|ENERGY

Kundenbüro, Im Moorbusche 2, 38162 Cremlingen
Privatkunden.....0531 3838000

Netzbetreiber

Avacon

Schöninger Straße 10, 38350 Helmstedt
Telefon.....05351 3996909
Internet: www.avacon-netz.de

Störung Gas.....0800 4282266
Störung Strom.....0800 0282266

Wasserverband Weddel Lehre

Hauptstraße 2b, 38162 Cremlingen
Störung Wasser05306 91390
Störung Abwasser während der Dienstzeiten:
Mo. - Do. 7 - 16 Uhr und Fr. 7 - 12 Uhr
Telefon.....05305 1775
Störung Abwasser außerhalb der Dienstzeiten:
Telefon.....05306 91390
WWL Cremlingen

Ihr Malereibetrieb
A. Horenburger
38162 Cremlingen
☎ **0171 5209741**
✉ **horenburgera@aol.com**





Containerdienst

Straßen-, Tiefbau-
und Abbrucharbeiten

- Containergestellung von 5,5 bis 30 m³
- Baugrubenaushub, inklusive Abfuhr
- Pflaster- und Kanalarbeiten
- Anlieferung von Sand, Kies, Mutterboden und Recycling-Schotter



Scheppauer Weg 20, 38154 Königslutter
Tel: 05353 8020 • Fax: 4879
container@gerecke-koenigslutter.de

avacon

Energie. Immer. Überall.

Zukunft beginnt zusammen

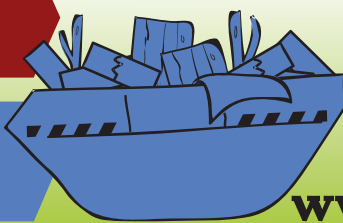
Avacon Netz GmbH
 Ohrleber Weg 5
 38364 Schöningen
 avacon-netz.de

**Entsorgung von
Abfällen aller Art**

**Verkauf von
Sand/Kies/Splitt u.v.m.**

**Verkauf von
Harzer Erden**

**Transport- und
Containerdienst**



Recycling-Park Cremlingen
 Im Moorbusche 93 ■ 38162 Cremlingen
Tel.: 05306 / 99 06 345

Öffnungszeiten

Mo-Fr (ganzjährig) 7:00-17:00 Uhr
 Sa (März-Nov.) 7:00-12:00 Uhr

www.recyclingpark.de

Vereine & Verbände

Beruf und Freizeit im Gleichgewicht

Wussten Sie, dass bereits 2021 rund 61 Prozent der zumeist jugendlichen Bevölkerung laut Randstad Workmonitor-Untersuchung keinen Job mehr akzeptieren, der die Work-Life-Balance stört? Viele Unternehmen sorgen für eine optimale Ausgewogenheit. Was der Freizeit und somit auch den Vereinen zugutekommt.



Abbenrode

Fastnachtgesellschaft Abbenrode am Elm von 1979
www.fga79.de

Kulturkreis Abbenrode
www.abbenrode.de

Sportverein (SV) Abbenrode von 1997 e.V.
www.svabbenrode.de

Verein zur Erhaltung der Bockwindmühle Abbenrode e.V.
www.museumsmuehle-abbenrode.de

Reit- und Fahrverein Cremlingen u.U.e.V.
www.reitverein-cremlingen.com

Schützenverein Cremlingen e.V.
www.sc-cremlingen.de

Spielmannszug der Freiwilligen Feuerwehren
www.sz-cremlingen.de

Turn- und Sportverein (TuS) Cremlingen 1946 e.V.
www.tus-cremlingen.de

Cremlingen

Dorfgemeinschaft Cremlingen e.V. Gemeinnütziger Verein
www.dorfgemeinschaft-cremlingen.de

Fastnachtgesellschaft Cremlingen e.V.
www.fg-cremlingen.de

Frauenfastnacht Cremlingen
www.fg-cremlingen.de

Frauentreff Cremlingen
www.kirche-cremlingen.de

Förderverein Cremlingen
www.foerderverein-cremlingen.de

Kolpingfamilie Cremlingen
www.vor-ort.kolping.de

Destedt

Akkordeon-Jugendorchester Destedt e.V.
www.ajodestedt.de

Junge Gesellschaft Destedt
www.jg-destedt.de

Kleingartenverein Destedt e.V.
www.gartenfreunde-braunschweig.de

Posaunenchor Destedt
www.kirche-am-elm.de

Turn- und Sportverein (TSV) Destedt von 1921 e.V.
www.tsv-destedt.de

Voltigiersport am Elm e.V.
www.voltigiersportamelm.de



Gardessen

Sandbach-Narren
www.sandbachnarren.de

Hemkenrode

DLRG-Ortsgruppe Hemkenrode e.V.
www.hemkenrode.dlrg.de

Freundeskreis Freibad am Elm
www.freibad-am-elm.de

Heartchor Hemkenrode
www.heartchor.jimdoofree.com

Schützenverein Hemkenrode e.V.
www.svhemkenrode.de

Hordorf

Gemischter Chor Hordorf
www.gemischter-chor-hordorf.ndschoverband.de

Motorrad Club Hordorf e.V.
www.mchordorf.de

**Turn- und Sportverein
 (TSV) Hordorf e.V.**
www.tsv-hordorf.de

Klein Schöppenstedt

**Sport- und Kulturverein
 Klein Schöppenstedt e.V.**
www.skv47.de

Schandelah

Heart of Dance e.V.
www.heartofdance.de

Junge Gesellschaft Schandelah e.V.
www.jgschandelah.de

Kulturverein Schandelah e.V.
www.kulturverein-schandelah-ev.de

**Männer Turnverein (MTV)
 Schandelah-Gardessen von 1911 e.V.**
www.mtv-schandelah-gardessen.de

**Schützenverein Schandelah
 „Am Sandbach“ 1963 e.V.**
www.sv-schandelah.de

Weddel

BraWo Marathi Mandal e.V.
www.brawomarathimandal.de

Cheer-Company Weddel e.V.
www.cheercompanyweddel.com

Cantamus (Gemischter Chor)
www.christuskirche-weddel.de

Heimatverein Weddel e.V.
www.weddeler-heimatverein.de

Kinderchor der ev. Christuskirche Weddel
www.christuskirche-weddel.de

Pfadfinder Weddel – Stamm Welfen
www.pfadfinder-weddel.de

Schützen-Sport-Verein Weddel 1968 e.V.
 E-Mail: kontakt@rene-langenkaemper.de

**Verein für Rasensport
 (VfR) Weddel 1910 e.V.**
www.vfr-weddel.de



Wichtige Rufnummern

Ihr Wohlbefinden liegt vielen am Herzen

Wussten Sie, dass am Klinikum Wolfenbüttel der Rettungshubschrauber Christoph 30 stationiert ist? Er garantiert eine schnelle Unfallversorgung in der Region und ist somit eine zuverlässige Ergänzung zu all den Mediziner:innen in den Arztpraxen und Kliniken sowie den helfenden Händen in Pflege- und Therapieeinrichtungen.

Notrufe

Polizei	110
Feuerwehr	112
Notarzt	112
Behördenrufnummer	115
Ärztlicher Bereitschaftsdienst	116117
Apotheken Notdienst	0137 88822833
Opfertelefon	116 006
Giftnotzentrale	0551 19240
Jugendnotruf	0800 111 0 333



Polizei

Polizeistation Cremlingen 05306 932230
Sickter Straße 8a, 38162 Cremlingen
Leiter der Polizeistation Cremlingen
Kriminalhauptkommissar Tobias Zöllner
Polizeikommissariat Wolfenbüttel 05331 9330

Rettungsdienste

Krankentransporte 0531 19222
THW (Wolfenbüttel) 05331 969940

Bereitschaftspraxis Wolfenbüttel

Telefon 05331 8553990
Alter Weg 80, 38302 Wolfenbüttel,
Die Praxis befindet sich im Hauptgebäude des
Städtischen Klinikums Wolfenbüttel.
Öffnungszeiten:
Mittwoch und Freitag: 15 bis 20 Uhr
Samstag, Sonn- und Feiertage:
9 bis 12 Uhr sowie 15 bis 20 Uhr

Mobiler Dienst

Zusätzlich zum Dienst in der Bereitschaftspraxis
wird zu folgenden Zeiten ein mobiler Dienst für
Hausbesuchsfahrten angeboten:
Montag, Dienstag, Donnerstag: 18 bis 8 Uhr
Mittwoch und Freitag: 13 bis 8 Uhr
Samstag, Sonn- u. Feiertage: 8 bis 8 Uhr
Die Hausbesuchsfahrten können über die
Telefon 05331 8553990 angefordert werden.

Apotheken

Buchhorst Apotheke 05306 941094
Ahornallee 3, 31862 Weddel

Rats-Apotheke 05306 91090
Hauptstraße 21, 38162 Cremlingen

Moorbusch Apotheke 05306 9903424
Im Moorbusche 23, 38162 Cremlingen

Allgemeinmediziner

Dr. Ulrich Kloeber 05306 1220
Gardessener Straße 8, 38162 Schandelah

Carsten Fleischer 05306 4880
Nordstraße 7a, 38162 Weddel

Hausarztpraxis

Cremlingen-Königslutter-Schapen .. 05306 990440
Im Moorbusche 23, 38162 Cremlingen

Zahnärzte

Christina Anton 05306 5051
Ahornallee 6, 38162 Weddel

Dr. Dirk Steyer 05306 3548
Hauptstraße 34b, 38162 Cremlingen

Zahnarzt Thürmann 05306 5533
Döhrenstraße 5s, 38162 Weddel

Heil-Praxen

Chiropractic Cremlingen

Telefon 05306 5723887
Im Rübenkamp 6a, 38162 Cremlingen
E-Mail: praxis@chiropractic-cremlingen.de

Physiotherapie & Krankengymnastik Katja Millow

Telefon 05306 8228
Schulstraße 10, 38162 Destedt

Physiotherapie Frederike Schönwald

Telefon 05306 9909170
Im Beesehof 8, 38162 Weddel

Praxis für Logopädie Simone Brendel

Telefon 05306 990890
Ostdeutsche Straße 1a, 38162 Cremlingen
E-Mail: info@logopaedie-cremlingen.de
www.logopaedie-cremlingen.de

Praxis für Physiotherapie Nicole Neumann

Telefon 05306 1503
Kleiberg 8, 38162 Schandelah

Psychotherapeutische Praxis Michael Schüling

Telefon 05306 3475
Vor der Kikelborch 2, 38162 Gardessen
E-Mail: praxis@michael-schueling.de
www.michael-schueling.de

Therapiepunkt Cremlingen

Hädelt & Stübner GbR

Telefon 05306 5723201
Im Moorbusche 6, 38162 Cremlingen
E-Mail: info@therapiepunkt-cremlingen.de
www.therapiepunkt-cremlingen.de

Pflegeeinrichtung

Hospizverein Wolfenbüttel e.V.

Telefon 05331 9004146
Dietrich-Bonhoeffer-Straße 1a, 38300 Wolfenbüttel
E-Mail: info@hospizverein-wf.de
www.hospizverein-wf.de

Klinikum Braunschweig

Klinikum Celler Straße

Telefon 0531 5953201
Celler Straße 38, 38114 Braunschweig
www.klinikum-braunschweig.de

Klinikum Salzdahlumer Straße

Telefon 0531 5952220
Salzdahlumer Straße 90, 38126 Braunschweig

Krankenhaus Wolfenbüttel

Städt. Klinikum Wolfenbüttel

Telefon 05331 9340
Alter Weg 80, 38302 Wolfenbüttel
www.klinikum-wolfenbuettel.de

- Klinik für Innere Medizin
Kardiologie und Gastroenterologie
- Klinik für Allgemein-, Viszeral- und
Minimalinvasive Chirurgie
- Klinik für orthopädische Chirurgie
Sporttraumatologie und Unfallchirurgie
- Klinik für Gynäkologie und Geburtshilfe
- Klinik für Anästhesiologie, operative Intensiv- und
Rettingsmedizin
- Physiotherapie Medico

Tierarzt-Praxen

Kleintierpraxis Cremlingen

Telefon 05306 5722841
Hauptstraße 42, 38162 Cremlingen
www.kleintierpraxis-cremlingen.de

Tierärztliche Praxis und Pferdeklunik Destedt

Telefon 05306 92910
Trift 4, 38162 Destedt
www.pferdeklunik-destedt.de



Kirchen- gemeinden

Gemeinsam statt einsam

Wussten Sie, dass die etablierten Kirchen zu den stärksten Gemeinschaften in Deutschland zählen? 2022 waren rund 20,9 Millionen Menschen Mitglied der römisch-katholischen Kirche, was 24,8 Prozent der Gesamtbevölkerung ausmacht. 22,6 Prozent und somit 19,1 Millionen gehörten der evangelischen Kirche an.

Kirchen evangelisch

Abbenrode, Destedt und Hemkenrode

Ev. Kirchengemeinde Am Elm / Cremlingen

Kirchenbüro

An der Oberburg 14, 38162 Cremlingen
Telefon 05306 1854
E-Mail: destedt.buero@lk-bs.de
www.Kirche-am-Elm.de

Cremlingen u. Klein Schöppenstedt

Ev. Kirchengemeinde Sankt Michael in Cremlingen
und ev. Kirchengemeinde Klein Schöppenstedt

Pfarrer Dr. Antje Labahn

Tiefe Straße 2, 38162 Cremlingen
Telefon 05306 2565
E-Mail: cremlingen.buero@lk-bs.de
www.kirche-cremlingen.de

Hordorf - Essehof - Wendhausen

Ev.-luth. Kirchengemeinde St. Maria Hordorf und
St. Dionysius-Areopagita Wendhausen

Geschäftsführer und Seelsorgebezirk Hordorf/ Essehof Pfarrer Lothar Voges

Kirchweg 1, 38162 Cremlingen
Telefon 05306 2387
E-Mail: hordorf.buero@lk-bs.de

Seelsorgebezirk Wendhausen

Pfarrer Siegfried H. Neumeier
Kirchtwe 2, 38165 Flechtorf
Telefon 05308 2268
E-Mail: siegfried.neumeier@lk-bs.de
www.kirche-hordorf-essehof-wendhausen.de
Termine nach Vereinbarung

Pfarramtssekretärin Manuela Hübscher

Mittwochs 14 Uhr bis 17 Uhr

Schandelah

Ev.-luth. Johanniskirche am Sandbach

Pfarrer Jonas Stark

Telefon 05306-970216
E-Mail: jonas.stark@lk-bs.de
Sprechzeiten nach Vereinbarung

Pfarrbüro

Franziska Zagon
Poststraße 4, 38162 Cremlingen
Telefon 05306-970216
E-Mail: schandelah.buero@lk-bs.de
www.johannis-am-sandbach.de
Dienstags 10 Uhr bis 12 Uhr
Mittwochs 14 Uhr bis 16 Uhr

Schulenrode

Ev.-luth. Kirchengemeinde Schulenrode und Velt-
heim/Ohe

Pfarramt

Kirchstraße 1, 38173 Veltheim
Telefon 05305 649
E-Mail: EvVeltheimOhe@t-online.de
Dienstags 9 Uhr bis 12 Uhr
Donnerstags 16 Uhr bis 18 Uhr

Weddel

Ev.-luth. Kirchengemeinde der Christuskirche Weddel

Pfarrer Dr. Christine Heuser

Telefon 0531 36633
E-Mail: christine.heuser@lk-bs.de

Pfarramtssekretärin Stefanie Schaaf

Kirchstraße 16, 38162 Cremlingen
Telefon 05306 4157
E-Mail: weddel.buero@lk-bs.de
Dienstags 10 Uhr bis 12 Uhr
Donnerstags 16 Uhr bis 18 Uhr
www.christuskirche-weddel.de



Feuerwehr



Kirchen römisch-katholisch

Alle Ortschaften (außer Hordorf)

Kath. Kirche St. Theresia in Cremlingen und
St. Bonifatius in Weddel

Pfarrer Piotr Winturski

Telefon..... 05306 92110 oder 92116
Hauptstraße 14, 38162 Cremlingen
E-Mail: heilig.kreuz.veltheim@t-online.de
www.heilig-kreuz-veltheim.de
Dienstag: 12 Uhr bis 15:30 Uhr
Donnerstag: 8 Uhr bis 14:30 Uhr
Freitag: 8 Uhr bis 11 Uhr

Hordorf

Pfarrer Bernward Mnich

Telefon..... 0531 2141923
Mittwochs: 10 Uhr bis 12 Uhr im Pfarrhaus
Pfarrbüro St. Martin des kath. Pfarramtes Lehre
Am Dettmersberg 20, 38165 Lehre-Wendhausen
Telefon..... 05309-8403
www.st-marien-braunschweig.de
Freitags: 9 Uhr bis 11 Uhr

Auf die Wehr ist immer Verlass

Wussten Sie, dass es in allen zehn Ortschaften der Einheitsgemeinde Cremlingen eine eigene Ortsfeuerwehr gibt, in denen freiwillige Kameradinnen und Kameraden für die Sicherheit der Bevölkerung sorgen? Nicht nur, wenn es brennt. Sie rücken auch aus, wenn zum Beispiel ein schwerer Verkehrsunfall passierte. In einigen Wehren gibt es Kinder- und Jugendfeuerwehren, in denen der Nachwuchs auf diese wichtige Aufgabe vorbereitet wird.

Gemeindebrandmeister

Marcus Peters0171 1907192
E-Mail: marcus.-peters@web.de

Ortsbrandmeister

Abbenrode: Nils Hauffe

E-Mail: ortsbrandmeister@feuerwehr-abbenrode.de

Cremlingen: Nico Johann.....0151 50422140

E-Mail: obm@feuerwehr-cremlingen.de

Destedt: Lars Haverlah0171 9222498

E-Mail: von-veltheim-hav@t-online.de

Gardessen: Maic Bosse05306 8182

Hemkenrode: Tobias Breske.....0179 2097990

E-Mail: tbreske@web.de

Hordorf: Horst Kirsch05306 7721

E-Mail: ortsbrandmeister@feuerwehr-hordorf.de

Klein Schöppenstedt: Michael Grunert

Schandelah: Lars Manicke-Mellin.05306 9415830

Schulenrode: Reiner Fuhrmann.....05306 941555

Weddel: Florian Meyer05306 5595006

www.feuerwehr-weddel.de



Für Sie vor Ort



Für alle, die mit anderen reden möchten

Wussten Sie, dass es Anlaufstationen gibt, in denen Sie Mitmenschen finden, mit denen Sie reden können, die Rat geben, helfen oder auch einfach nur mit Ihnen gemeinsam etwas unternehmen? Neben Heimatpflegerinnen und -pflegern zum Beispiel Seniorenkreise und Dorfgemeinschaftshäuser, in denen immer mal was los ist.

Lukas-Werk Gesundheitsdienste GmbH

Rosenwall 3a, 38300 Wolfenbüttel
Telefon: 05331 885 20
E-Mail: info@lukas-werk.de
www.lukas-werk.de

Kreisjugendpflege Wolfenbüttel

Im Kalten Tale 30, 38304 Wolfenbüttel
E-Mail: jugendpflege@lk-wf.de
www.lkwf.de

Hospizverein Wolfenbüttel e.V.

Dietrich-Bonhoeffer-Straße 1a,
38300 Wolfenbüttel
Tel. 05331 9 00 41 46
E-Mail: info@hospizverein-wf.de
www.hospizverein-wf.de

Blasenkrebs-Selbsthilfegruppe Braunschweig e.V.

Karl Repke
Imkerweg 4, 38162 Cremlingen
E-Mail: info@SHGBlase.de
www.blasenkrebs.eu



Seniorenkreise

Abbenrode

Horst-Wilhelm Gilarski.....05306 911407
E-Mail: gilarski@t-online.de

Cremlingen

Hilde Rosenthal.....05305 76536 92

Destedt

Hans-Andreas Meyer.....05306 932434
E-Mail: anhan.meyer@t-online.de

Gardessen

Burkhard Wittberg.....05306 3543
E-Mail: burkhard.wittberg@t-online.de

Hemkenrode

Klaus Becker05306 1279
E-Mail: klausbecker11@t-online.de

Hordorf

Hans-Christian Klages

Klein Schöppenstedt

Jürgen Wenzel.....0531 74825
E-Mail: jue-wenzel@t-online.de

Schandelah

Jochen Lengfeld05306 3236
E-Mail: jochen.lengfeld@t-online.de

Ortsheimatpfleger:innen

Abbenrode

Michael Chowanietz

Cremlingen

Jörg Weber

Destedt

Jörg-Eckehardt Pogan

Gardessen

Ingrid Furkert

Hemkenrode

Klaus Becker

Klein Schöppenstedt

Bernhard Friedrichs

Schandelah

Frank Denecke

Schulenrode

Horst Klatte

Weddel

Christoph Ehlers



Dorfgemeinschaftshaus Hordorf

Gemeinschaftshäuser

Dorfgemeinschaftshaus Abbenrode

An den Eichen 2, 38162 Cremlingen

Terminvergabe

Wolfgang Oltmanns 0171 5337722

An den Eichen 13, 38162 Cremlingen

Aufgrund der Lärmbelästigungen, ausgehend von privaten Feiern im DGH Abbenrode, hat der Ortsrat beschlossen, das DGH nicht mehr für private Feiern zu vermieten.

Dorfgemeinschaftshaus Destedt

Destedter Hauptstraße 2, 38162 Cremlingen

Dorfgemeinschaftshaus Gardessen

Am Sandbach 15, 38162 Cremlingen

Terminvergabe

Burkhard Wittberg 05306 3543

Am Sandbach 10a, 38162 Cremlingen

Dorfgemeinschaftshaus Hemkenrode

Schulweg 10a, 38162 Cremlingen

Terminvergabe

Gabriele Baasner 05306 1508

Schulweg 4, 38162 Cremlingen

Dorfgemeinschaftshaus Hordorf

Essehofer Straße 7, 38162 Cremlingen

Terminvergabe

Reinhold Briel 05306 3770

Berliner Straße 8, 38162 Cremlingen

Dorfgemeinschaftshaus Klein Schöppenstedt

Im Altdorf 18, 38162 Cremlingen

Terminvergabe

Britta Röper 0531 73796

Helmstedter Straße 46, 38162 Cremlingen

Dorfgemeinschaftshaus Schandelah

Gardessener Straße 12, 38162 Cremlingen

Terminvergabe

Brigitte Querfeldt 05306 3529

Oststraße 17, 38162 Cremlingen

Schützen- und Sportheim Schulenrode

Lindenbergweg 13, 38162 Cremlingen

Telefon: 05306 3079 (Schützenverein)

Terminvergabe

Inse Steinwedel 05306 990638

Lindenbergweg 9, 38162 Cremlingen

Dorfgemeinschaftshaus Weddel

Ahornallee 10, 38162 Cremlingen

Telefon 05306 941018

Terminvergabe

Ute Lodyga & Ingo Lodwig

Brandenburgweg 4, 38162 Cremlingen

Was passiert da eigentlich in der
Gemeinde Cremlingen?

Hier informieren →





Bildung

Auf unsere Bildung bilden wir uns was ein

Wussten Sie, dass laut Mitteilung des Landesamtes für Statistik im Jahre 2022 stolze 37,7 Prozent aller Niedersachsen mit allgemeinem Schulabschluss über eine Hochschul- oder Fachhochschulreife verfügten, ein Drittel den Realschul- und 27,4 Prozent einen Hauptschulabschluss hatten?



KiTa Elmwichtel

Abbenrode

An den Eichen 9, 38162 Cremlingen

Leitung: Sandra Heisecke

Telefon: 05306 3800

E-Mail: kitaelmwichtel@cremlingen.de

Plätze: 21

Betreuungszeiten 7 Uhr bis 16:30 Uhr

KiTa Moorbusch

Cremlingen

Im Moorbusche 24, 38162 Cremlingen

Leitung: Markus Klinzmann

Telefon: 05306 9325338

E-Mail: kitamoorbusch@cremlingen.de

Plätze: 79 Gantztagsplätze, davon 29 Krippen- und 50 Kindergartenplätze
15 Zweidrittelplätze, davon 15 Krippenplätze

Betreuungszeiten 7 Uhr bis 17 Uhr

KiTa Abenteuerland

Cremlingen

Emil-Berg-Straße 14 a, 38162 Cremlingen

Leitung: Carmen Petasch

Telefon: 05306 7076

E-Mail: kitaabenteuerland@cremlingen.de

Plätze: 100

Betreuungszeiten 7 Uhr bis 17 Uhr

KiTa Sternschnuppe

Cremlingen

Ostdeutsche Straße 8 a, 38162 Cremlingen

Leitung: Carmen Petasch

Telefon: 05306 802420

E-Mail: kitasternschnuppe@cremlingen.de

Kindertagesstätte mit 4 Krippengruppen (davon eine integrative Krippengruppe) mit bis zu 60 Plätzen, davon: vier Gruppen mit bis zu 15 Krippenplätzen (für Kinder ab 8 Wochen bis 3 Jahre) Und eine weitere Gruppe mit bis zu 25 Kindern im Alter von 1 bis 6 Jahren

Betreuungszeiten 7 Uhr bis 17 Uhr

Eltern-Initiative „Waldkindergarten für Cremlingen e.V.“ Cremlingen

Glue Winkel 3, 38162 Cremlingen
Leitung: Patrizia Brecht
Telefon: 05306 931450 (ab 19 Uhr)
E-Mail: info@wakiga-cremlingen.de
www.wakiga-cremlingen.de
Plätze: auf Nachfrage

Betreuungszeiten 8 Uhr bis 14 Uhr

KiTa Pfiffikus Destedt

Schulstraße 8, 38162 Cremlingen
Leitung: Andrea Kröhle
Telefon: 05306 7028
E-Mail: kitapfiffikus@cremlingen.de
Plätze: 18 Ganztagsplätze (1-6 Jahren)
25 Zweidrittelplätze (3-6 Jahren)

Betreuungszeiten 7 Uhr bis 16:30 Uhr

Verein „Die Wühlmäuse e.V.“ Destedt

In der Schäferbreite 14, 38162 Cremlingen
Telefon: 05306 7330
E-Mail: die-wuehlmaeuse@web.de
Internet: www.die-wuehlmaeuse.de

Betreuungszeiten 7 Uhr bis 17 Uhr

KiTa Einstein Hordorf

Osterwiese 1, 38162 Cremlingen
Leitung: Ines Bobbe
Telefon: 05306 7030
E-Mail: kitaeinstein@cremlingen.de
Kindertagesstätte mit zwei Integrationsgruppen
Plätze: 46

Betreuungszeiten 7 Uhr bis 16:30 Uhr

KiTa Hollerbusch Klein Schöppenstedt

Im Altdorf 18, 38162 Cremlingen
Leitung: Darleen Perlitz
Telefon: 05306 73191
E-Mail: kitahollerbusch@cremlingen.de
Plätze: 25 Zweidrittelplätze

Betreuungszeiten 7:30 Uhr bis 14 Uhr

Ev.-luth. KiTa Weltentdecker Schandelah

Kleiberg 12, 38162 Cremlingen
Leitung: Silke Arnold
Telefon: 05306 2813
E-Mail: kita@kirche-schandelah.de
Internet: www.kita.kirche-schandelah.de
Plätze: 65, davon
zwei altersheterogenen Gruppen
je 25 Kinder im Alter von 3 bis 6
Krippengruppe mit 12 bis 15 Kin-
dern im Alter von 1 bis 3 Jahren

Betreuungszeiten 7 Uhr bis 16:30 Uhr

Ev.-luth. KiTa Arche Noah Weddel

Nordstraße 28, 38162 Cremlingen
Leitung: Martina Wagner
Telefon: 05306 4544
E-Mail: weddel.kita@lk-bs.de

Betreuungszeiten 7:30 Uhr bis 16:30 Uhr

KiTa Wanneweg (AWO) Weddel

Wanneweg 5a, 38162 Cremlingen
Leitung: Catalin Cromberg
Telefon: 05306 9321875
E-Mail: kita-wanneweg@awo-
wolfenbuettel.de

Betreuungszeiten 7 Uhr bis 16:30 Uhr



OGS Destedt

Destedt

Schulstraße 8, 38162 Cremlingen

Rektorin: Anke Lösch

Telefon: 05306 2105

Fax: 05306 912686

E-Mail: gs-destedt@cremlingen.de

Internet: www.gs-destedt.de

Anzahl Klassen: 8

Besonderheiten und Auszeichnungen

- Ausgezeichnet als „Sportfreundliche Schule“
- Musikalischer Schwerpunkt, Musical AG, Flöten ab Klasse 3, Chor
- Mathematischer Schwerpunkt, u.a. jährliche Teilnahme an der Matheolympiade
- Forscherraum
- Erfolgreiche Film AG mit zahlreichen Filmpreisen ausgezeichnet

OGS Erich-Kästner-Schule

Weddel

Wanneweg 5, 38162 Cremlingen

Rektorin: Stefanie Fischer

Telefon: 05306 802678

E-Mail: erich-kaestner@t-online.de

Internet: www.gs-erich-kaestner.de

Anzahl Klassen: 8, 4 Betreuungsgruppen

Besonderheiten und Auszeichnungen

- Ausgezeichnet als „Sportfreundliche Schule“
- Kooperation mit dem MTV-BS / Handball
- Kooperation mit dem VfL Wolfsburg
- Teilnahme an dem Projekt „Klasse! Wir Singen“
- Theater-/ Musical-AG
- Mathematikwettbewerbe: Matheolympiade, Känguru-Wettbewerb
- Medienswerpunkt im IT-Bereich: Interaktive Boards in allen Klassen, iPad-Klassensatz
- Lernwerkstatt
- Kooperation mit den Kindertagesstätten
- Kooperation mit dem Fachbereich Pädagogik der Universität Braunschweig

OGS Sandbachschule

Schandelah

Poststrasse 18, 38162 Cremlingen

Rektorin: Annegret Otte

Telefon: 05306 802640

Fax: 05306 802669

E-Mail: sekretariat@gs-sandbach.de

Internet: www.sandbachschule.de

Anzahl Klassen: 9

Besonderheiten und Auszeichnungen

- Jahrgangsgemischte Eingangsstufe
- Kooperation mit den Kindertagesstätten
- Ausgezeichnet als „Umweltschule Europa“
- Schulchor
- Lernwerkstatt

Baumbestattung im eigenen Garten

Sprechen Sie uns an



Familie Quast

Helmstedter Str. 159, Braunschweig | 0531 707 28 77
Am Schölkegraben 1, Salzgitter | 05341 30 130 80
www.memoris.de


MEMORIS®
Bestattungen

HANDWERKER SOFORT HILFE

**BS|HaushaltPlus:
Rundumschutz für Ihr Zuhause**

Wir kümmern uns darum – schnell und unkompliziert.

www.bs-energy.de/haushaltplus

